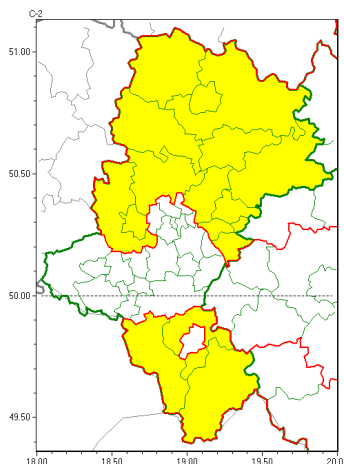




Zasięg ostrzeżeń w województwie

Przymrozki  
2022-04-27 11:58



**WOJEWÓDZTWO ŁÓDZKIE**  
**OSTRZEŻENIA METEOROLOGICZNE ZBIORCZO NR 75**  
**WYKAZ OBSZARÓW ZUSIĘGOWYCH OSTRZEŻENIA**  
**o godz. 11:58 dnia 27.04.2022**

<b>Zjawisko/Stopień zagrożenia</b>	Przymrozki/1
<b>Obszar (w nawiasie numer ostrzeżenia dla powiatu)</b>	powiaty: białski(37), Częstochowa(37), częstochowski(37), Dąbrowa Górnicza(37), Gliwice(34), gliwicki(34), Jaworzno(35), kłobucki(37), lubliniecki(36), myszkowski(37), Sosnowiec(36), tarnogórski(36), zawierciański(37)
<b>Ważność</b>	od godz. 00:00 dnia 28.04.2022 do godz. 07:30 dnia 28.04.2022
<b>Prawdopodobieństwo</b>	70%
<b>Przebieg</b>	Lokalnie prognozowany jest spadek temperatury do $-1^{\circ}\text{C}$ , przy gruncie do $-2^{\circ}\text{C}$
<b>SMS</b>	IMGW-PIB OSTRZEGA: PRZYMROZKI/1 łódzkie (13 powiatów) od 00:00/28.04 do 07:30/28.04.2022 temp. min $-1^{\circ}\text{C}$ st., przy gruncie $-2^{\circ}\text{C}$ st. Dotyczy powiatów: białski, Częstochowa, częstochowski, Dąbrowa Górnicza, Gliwice, gliwicki, Jaworzno, kłobucki, lubliniecki, myszkowski, Sosnowiec, tarnogórski i zawierciański.
<b>RSO</b>	Woj. łódzkie (13 powiatów), IMGW-PIB wydał ostrzeżenie pierwszego stopnia o przymrozkach
<b>Uwagi</b>	Brak.
<b>Zjawisko/Stopień zagrożenia</b>	Przymrozki/1
<b>Obszar (w nawiasie numer ostrzeżenia dla powiatu)</b>	powiaty: bielski(54), cieszyński(60), żywiecki(60)
<b>Ważność</b>	od godz. 00:00 dnia 28.04.2022 do godz. 07:30 dnia 28.04.2022
<b>Prawdopodobieństwo</b>	80%



<b>Przebieg</b>	Miejscami prognozowany jest spadek temperatury powietrza do około -1°C, przy gruncie do -3°C.
<b>SMS</b>	IMGW-PIB OSTRZEGA: PRZYMROZKI/1 1 skie (3 powiaty) od 00:00/28.04 do 07:30/28.04.2022 temp. min -1 st., przy gruncie -3 st. Dotyczy powiatów: bielski, cieszyński i żywiecki.
<b>RSO</b>	Woj. 1 skie (3 powiaty), IMGW-PIB wydał ostrzeżenie pierwszego stopnia o przymrozkach
<b>Uwagi</b>	Brak.
<b>Dyurny synoptyk IMGW-PIB</b>	Tadeusz Stolarczyk
<p>Opracowanie niniejsze i jego format, jako przedmiot prawa autorskiego podlega ochronie prawnej, zgodnie z przepisami ustawy z dnia 4 lutego 1994r o prawie autorskim i prawach pokrewnych (dz. U. z 2006 r. Nr 90, poz. 631 z późn. zm.). Wszelkie dalsze udostępnianie, rozpowszechnianie (przedruk, kopiowanie, wiadomości sms) jest dozwolone wyłącznie w formie dosłownej z bezwzględnym wskazaniem źródła informacji tj. IMGW-PIB.</p>	