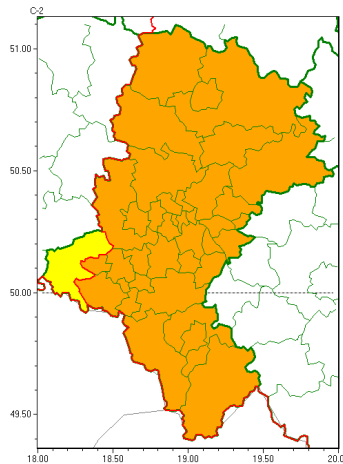




Zasięg ostrzeżeń w województwie

Burze z gradem
2022-08-24 05:47



WOJEWÓDZTWO ŁÓDZKIE
OSTRZEŻENIA METEOROLOGICZNE ZBIORCZO NR 175
WYKAZ OBYWÓW ZUJACZYCYCH OSTRZEŻENIE
o godz. 05:47 dnia 24.08.2022

Zjawisko/Stopień zagrożenia	Burze z gradem/2
Obszar (w nawiasie numer ostrzeżenia dla powiatu)	powiaty: białski(78), bielski(94), Bielsko-Biała(92), bieruńsko-lędziński(74), Bytom(73), Chorzów(72), cieszyński(100), Cz. stochowa(80), cz. stochowski(80), Dąbrowa Górnicza(78), Gliwice(74), gliwicki(75), Jastrzębie-Zdrój(74), Jaworzno(76), Katowice(73), kłobucki(79), lubliniecki(79), mikołowski(72), Mysłowice(75), myszkowski(78), Piekary Śląskie(74), pszczyński(74), Ruda Śląska(72), rybnicki(74), Rybnik(74), Siemianowice Śląskie(73), Sosnowiec(77), wiatchłowie(72), tarnogórski(79), Tychy(73), wodzisławski(75), Zabrze(73), zawierciański(79), żyry(73), żywiecki(101)
Ważność	od godz. 12:00 dnia 24.08.2022 do godz. 24:00 dnia 24.08.2022
Prawdopodobieństwo	80%
Przebieg	Prognozowane są burze, którym miejscami będą towarzyszyć bardzo silne opady deszczu od 25 mm do 40 mm, lokalnie w wyniku kumulacji do około 50 mm oraz porywy wiatru do 70 km/h. Miejscami grad.
SMS	IMGW-PIB OSTRZEŻENIA: BURZE Z GRADEM/2 Łódzkie (35 powiatów) od 12:00/24.08 do 24:00/24.08.2022 deszcz 50 mm, grad, porywy 70 km/h. Dotyczy powiatów: białski, bielski, Bielsko-Biała, bieruńsko-lędziński, Bytom, Chorzów, cieszyński, Cz. stochowa, cz. stochowski, Dąbrowa Górnicza, Gliwice, gliwicki, Jastrzębie-Zdrój, Jaworzno, Katowice, kłobucki, lubliniecki, mikołowski, Mysłowice, myszkowski, Piekary Śląskie, pszczyński, Ruda Śląska, rybnicki, Rybnik, Siemianowice Śląskie, Sosnowiec, wiatchłowie, tarnogórski, Tychy, wodzisławski, Zabrze, zawierciański, żyry i żywiecki.
RSO	Woj. Łódzkie (35 powiatów), IMGW-PIB wydał ostrzeżenie drugiego stopnia o burzach z gradem



Instytut Meteorologii i Gospodarki Wodnej - Państwowy Instytut Badawczy

Biurowo Prognoz Meteorologicznych w Krakowie

30-215 Kraków ul. Piotra Borowego 14

tel: 12-6398150, fax: 12-4251973

email: meteo.krakow@imgw.pl

www: www.imgw.pl

Uwagi	Brak.
Zjawisko/Stopie zagrożenia	Burze z gradem/1
Obszar (w nawiasie numer ostrzeżenia dla powiatu)	powiaty: raciborski(74)
Ważność	od godz. 12:00 dnia 24.08.2022 do godz. 24:00 dnia 24.08.2022
Prawdopodobieństwo	80%
Przebieg	Prognozowane są burze, którym miejscami będą towarzyszyły silne opady deszczu od 20 mm do 35 mm oraz porywy wiatru do 70 km/h. Miejscami grad.
SMS	IMGW-PIB OSTRZEŻENIE: BURZE Z GRADEM/1 1 skie (1 powiat) od 12:00/24.08 do 24:00/24.08.2022 deszcz 35 mm, grad, porywy 70 km/h. Dotyczy powiatów: raciborski.
RSO	Woj. 1 skie (1 powiat), IMGW-PIB wydał ostrzeżenie pierwszego stopnia o burzach z gradem
Uwagi	Brak.

Opracowanie niniejsze i jego format, jako przedmiot prawa autorskiego podlega ochronie prawnej, zgodnie z przepisami ustawy z dnia 4 lutego 1994r o prawie autorskim i prawach pokrewnych (dz. U. z 2006 r. Nr 90, poz. 631 z późn. zm.).

Wszelkie dalsze udostępnianie, rozpowszechnianie (przedruk, kopiowanie, wiadomości sms) jest dozwolone wyłącznie w formie dosłownej z bezwzględnym wskazaniem źródła informacji tj. IMGW-PIB.