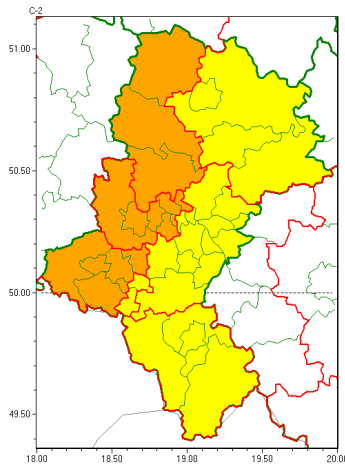


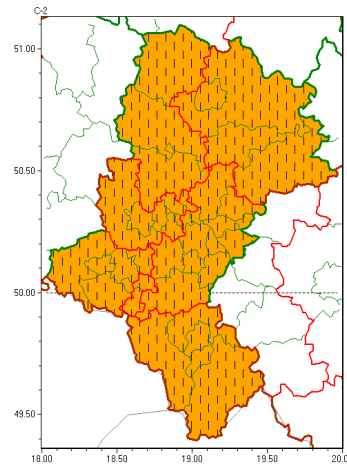


Zasięg ostrzeżeń w województwie

Burze z gradem  
2022-06-30 14:16



Upał  
2022-06-30 14:16



**WOJEWÓDZTWO ŁĄSKIE**  
**OSTRZEŻENIA METEOROLOGICZNE ZBIORCZO NR 117**  
**WYKAZ OBYWÓW ZUJACYCH OSTRZEŻENIE**  
**o godz. 14:16 dnia 30.06.2022**

<b>Zjawisko/Stopień zagrożenia</b>	Burze z gradem/1
<b>Obszar (w nawiasie numer ostrzeżenia dla powiatu)</b>	powiaty: białski(57), bielski(72), Bielsko-Biała(70), bieruńsko-lędziński(52), Chorzów(52), cieszyński(78), Czajkowska(57), czajkowski(57), Dąbrowa Górnicza(57), Jastrzębie-Zdrój(53), Jaworzno(54), Katowice(52), mikołowski(52), Mysłowice(53), myszkowski(56), pszczyński(53), Siemianowice Śląskie(53), Sosnowiec(55), Tychy(52), zawierciański(57), żywiecki(78)
<b>Ważność</b>	od godz. 14:20 dnia 30.06.2022 do godz. 20:00 dnia 30.06.2022
<b>Prawdopodobieństwo</b>	80%
<b>Przebieg</b>	Prognozowane są burze, którym miejscami będą towarzyszyć silne opady deszczu od 20 mm do 30 mm oraz porywy wiatru do 80 km/h. Miejscami grad.
<b>SMS</b>	IMGW-PIB OSTRZEŻENIA: BURZE Z GRADEM/1 Łąskie (22 powiatów) od 14:20/30.06 do 20:00/30.06.2022 deszcz 30 mm, grad, porywy 80 km/h. Dotyczy powiatów: białski, bielski, Bielsko-Biała, bieruńsko-lędziński, Chorzów, cieszyński, Czajkowska, czajkowski, Dąbrowa Górnicza, Jastrzębie-Zdrój, Jaworzno, Katowice, mikołowski, Mysłowice, myszkowski, pszczyński, Siemianowice Śląskie, Sosnowiec, Tychy, zawierciański, żywiecki.
<b>RSO</b>	Woj. Łąskie (22 powiatów), IMGW-PIB wydał ostrzeżenie pierwszego stopnia o burzach z gradem
<b>Uwagi</b>	Brak.
<b>Zjawisko/Stopień zagrożenia</b>	Burze z gradem/2



Instytut Meteorologii i Gospodarki Wodnej - Państwowy Instytut Badawczy

**Biuro Prognoz Meteorologicznych w Krakowie**

30-215 Kraków ul. Piotra Borowego 14

tel: 12-6398150, fax: 12-4251973

email: meteo.krakow@imgw.pl

www: www.imgw.pl

<b>Obszar (w nawiasie numer ostrzeżenia dla powiatu)</b>	powiaty: Bytom(53), Gliwice(53), gliwicki(54), kłobucki(56), lubliniecki(56), Piekary 1skie(54), raciborski(52), Ruda 1ska(52), rybnicki(52), Rybnik(52), wi tochłowice(52), tarnogórski(56), wodzisławski(53), Zabrze(52)
<b>Wa no</b>	od godz. 14:00 dnia 30.06.2022 do godz. 22:00 dnia 30.06.2022
<b>Prawdopodobie stwo</b>	75%
<b>Przebieg</b>	Prognozowane s burze, którym miejscami b d towarzyszy bardzo silne opady deszczu od 30 mm do 40 mm, lokalnie do 50 mm oraz porywy wiatru do 80 km/h, lokalnie do 90 km/h. Miejscami grad.
<b>SMS</b>	IMGW-PIB OSTRZEGA: BURZE Z GRADEM/2 1skie (14 powiatów) od 14:00/30.06 do 22:00/30.06.2022 deszcz 30-40 mm, lok. 50 mm, grad, porywy 80-90 km/h. Dotyczy powiatów: Bytom, Gliwice, gliwicki, kłobucki, lubliniecki, Piekary 1skie, raciborski, Ruda 1ska, rybnicki, Rybnik, wi tochłowice, tarnogórski, wodzisławski i Zabrze.
<b>RSO</b>	Woj. 1skie (14 powiatów), IMGW-PIB wydał ostrzeżenie drugiego stopnia o burzach z gradem
<b>Uwagi</b>	Brak.
<b>Zjawisko/Stopie zagrożenia</b>	Upał/2 ZMIANA
<b>Obszar (w nawiasie numer ostrzeżenia dla powiatu)</b>	powiaty: b dzi ski(54), bieru sko-1 dzi ski(49), Bytom(50), Chorzów(49), D browa Górnicza(54), Gliwice(50), gliwicki(51), Jaworzno(51), Katowice(49), mikołowski(49), Mysłowice(50), Piekary 1skie(51), pszczy ski(50), Ruda 1ska(49), Siemianowice 1skie(50), Sosnowiec(52), wi tochłowice(49), Tychy(49), Zabrze(49)
<b>Wa no</b>	od godz. 14:28 dnia 28.06.2022 do godz. 20:00 dnia 01.07.2022
<b>Prawdopodobie stwo</b>	80%
<b>Przebieg</b>	Nadal prognozuje si upał, temperatura maksymalna wyniesie od 30°C do 34°C, w czwartek lokalnie nawet 35°C, a minimalna od 18°C do 21°C.
<b>SMS</b>	IMGW-PIB OSTRZEGA: UPAŁ/2 1skie (19 powiatów) od 14:28/28.06 do 20:00/01.07.2022 temp. maks 30-34st., w czw. lok.35st, temp min 18-21st. Dotyczy powiatów: b dzi ski, bieru sko-1 dzi ski, Bytom, Chorzów, D browa Górnicza, Gliwice, gliwicki, Jaworzno, Katowice, mikołowski, Mysłowice, Piekary 1skie, pszczy ski, Ruda 1ska, Siemianowice 1skie, Sosnowiec, wi tochłowice, Tychy i Zabrze.
<b>RSO</b>	Woj. 1skie (19 powiatów), IMGW-PIB wydał ostrzeżenie drugiego stopnia o upałach
<b>Uwagi</b>	Wydłu enie wa no ci ostrzeżenia.
<b>Zjawisko/Stopie zagrożenia</b>	Upał/2 ZMIANA
<b>Obszar (w nawiasie numer ostrzeżenia dla powiatu)</b>	powiaty: Cz stochowa(54), cz stochowski(54), Jastrz bie-Zdrój(50), kłobucki(53), lubliniecki(53), myszkowski(53), raciborski(49), rybnicki(49), Rybnik(49), tarnogórski(53), wodzisławski(50), zawiercia ski(54), ory(49)
<b>Wa no</b>	od godz. 14:28 dnia 28.06.2022 do godz. 20:00 dnia 01.07.2022
<b>Prawdopodobie stwo</b>	80%



Instytut Meteorologii i Gospodarki Wodnej - Państwowy Instytut Badawczy

**Biuro Prognoz Meteorologicznych w Krakowie**

30-215 Kraków ul. Piotra Borowego 14

tel: 12-6398150, fax: 12-4251973

email: meteo.krakow@imgw.pl

www: www.imgw.pl

<b>Przebieg</b>	Nadal prognozuje się upał, temperatura maksymalna wyniesie od 30°C do 33°C, a minimalna od 18°C do 21°C.
<b>SMS</b>	IMGW-PIB OSTRZEŻA: UPAŁ/2 1 skie (13 powiatów) od 14:28/28.06 do 20:00/01.07.2022 temp. maks 30-33st., lok.34st, temp min 18-21st. Dotyczy powiatów: Cz stochowa, cz stochowski, Jastrz bie-Zdrój, kłobucki, lubliniecki, myszkowski, raciborski, rybnicki, Rybnik, tarnogórski, wodzisławski, zawiercia ski i ory.
<b>RSO</b>	Woj. 1 skie (13 powiatów), IMGW-PIB wydał ostrze enie drugiego stopnia o upałach
<b>Uwagi</b>	Wydłu enie wa no ci ostrze enia.
<b>Zjawisko/Stopie zagrożenia</b>	Upał/2 ZMIANA
<b>Obszar (w nawiasie numer ostrze enia dla powiatu)</b>	powiaty: bielski(69), Bielsko-Biała(67), cieszy ski(75), ywiecki(75)
<b>Ważność</b>	od godz. 14:28 dnia 28.06.2022 do godz. 20:00 dnia 01.07.2022
<b>Prawdopodobieństwo</b>	80%
<b>Przebieg</b>	Nadal prognozuje się upał, temperatura maksymalna wyniesie od 29°C do 33°C, a minimalna od 18°C do 21°C.
<b>SMS</b>	IMGW-PIB OSTRZEŻA: UPAŁ/2 1 skie (4 powiaty) od 14:28/28.06 do 20:00/01.07.2022 temp. maks 30-33st., lok.34st, temp min 18-21st. Dotyczy powiatów: bielski, Bielsko-Biała, cieszy ski i ywiecki.
<b>RSO</b>	Woj. 1 skie (4 powiaty), IMGW-PIB wydał ostrze enie drugiego stopnia o upałach
<b>Uwagi</b>	Wydłu enie wa no ci ostrze enia.
<p>Opracowanie niniejsze i jego format, jako przedmiot prawa autorskiego podlega ochronie prawnej, zgodnie z przepisami ustawy z dnia 4 lutego 1994r o prawie autorskim i prawach pokrewnych (dz. U. z 2006 r. Nr 90, poz. 631 z pó n. zm.).</p> <p>Wszelkie dalsze udost pnianie, rozpowszechnianie (przedruk, kopiowanie, wiadomo sms) jest dozwolone wyłącznie w formie dosłownej z bezwzgl dnym wskazaniem ródła informacji tj. IMGW-PIB.</p>	