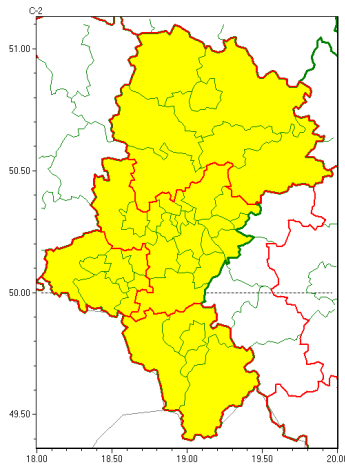


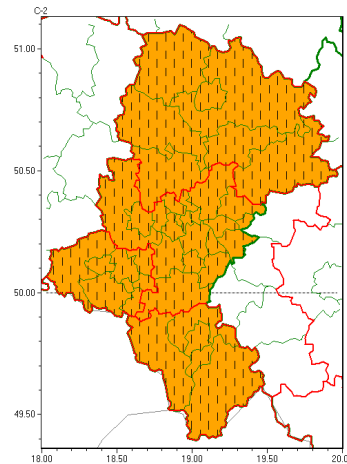


Zasięg ostrzeżeń w województwie

Burze z gradem
2022-06-29 05:59



Upał
2022-06-29 05:59



WOJEWÓDZTWO ŁÓDZKIE
OSTRZEŻENIA METEOROLOGICZNE ZBIORCZO NR 114
WYKAZ OBSZARÓW ZUJADYKOWANYCH OSTRZEŻENIAMI
o godz. 05:59 dnia 29.06.2022

Zjawisko/Stopień zagrożenia	Burze z gradem/1
Obszar (w nawiasie numer ostrzeżenia dla powiatu)	powiaty: białski(56), bielski(71), Bielsko-Biała(69), bieruńsko-lędziński(51), Bytom(52), Chorzów(51), cieszyński(77), Cz. stachowa(56), cz. stachowski(56), Dąbrowa Górnicza(56), Gliwice(52), gliwicki(53), Jastrzębie-Zdrój(52), Jaworzno(53), Katowice(51), kłobucki(55), lubliniecki(55), mikołowski(51), Mysłowice(52), myszkowski(55), Piekary Łódzkie(53), pszczyński(52), raciborski(51), Ruda Łódzka(51), rybnicki(51), Rybnik(51), Siemianowice Łódzkie(52), Sosnowiec(54), wiatrychów(51), tarnogórski(55), Tychy(51), wodzisławski(52), Zabrze(51), zawierciański(56), zory(51), żywiecki(77)
Ważność	od godz. 14:00 dnia 29.06.2022 do godz. 22:00 dnia 29.06.2022
Prawdopodobieństwo	80%
Przebieg	Prognozowane są burze, którym miejscami będą towarzyszyć silne opady deszczu do 25 mm, lokalnie do 35 mm oraz porywy wiatru do 80 km/h. Miejscami grad.
SMS	IMGW-PIB OSTRZEŻENIA: BURZE Z GRADEM/1 Łódzkie (wszystkie powiaty) od 14:00/29.06 do 22:00/29.06.2022 deszcz 35 mm, grad, porywy 80 km/h. Dotyczy powiatów: wszystkie powiaty.
RSO	Woj. Łódzkie (wszystkie powiaty), IMGW-PIB wydał ostrzeżenie pierwszego stopnia o burzach z gradem
Uwagi	Brak.
Zjawisko/Stopień zagrożenia	Upał/2 ZMIANA



Instytut Meteorologii i Gospodarki Wodnej - Państwowy Instytut Badawczy

Biuro Prognoz Meteorologicznych w Krakowie

30-215 Kraków ul. Piotra Borowego 14

tel: 12-6398150, fax: 12-4251973

email: meteo.krakow@imgw.pl

www: www.imgw.pl

Obszar (w nawiasie numer ostrzeżenia dla powiatu)	powiaty: b dzi ski(54), bieru sko-l dzi ski(49), Bytom(50), Chorzów(49), D browa Górnicza(54), Gliwice(50), gliwicki(51), Jaworzno(51), Katowice(49), mikołowski(49), Mysłówice(50), Piekary 1 ski(51), pszczy ski(50), Ruda 1 ska(49), Siemianowice 1 ski(50), Sosnowiec(52), wi tochlówice(49), Tychy(49), Zabrze(49)
Wa no	od godz. 14:28 dnia 28.06.2022 do godz. 20:00 dnia 01.07.2022
Prawdopodobie stwo	80%
Przebieg	Nadal prognozuje si upał, temperatura maksymalna wyniesie od 30°C do 34°C, w czwartek lokalnie nawet 35°C, a minimalna od 18°C do 21°C.
SMS	IMGW-PIB OSTRZEGA: UPAŁ/2 1 ski (19 powiatów) od 14:28/28.06 do 20:00/01.07.2022 temp. maks 30-34st., w czw. lok.35st, temp min 18-21st. Dotyczy powiatów: b dzi ski, bieru sko-l dzi ski, Bytom, Chorzów, D browa Górnicza, Gliwice, gliwicki, Jaworzno, Katowice, mikołowski, Mysłówice, Piekary 1 ski, pszczy ski, Ruda 1 ska, Siemianowice 1 ski, Sosnowiec, wi tochlówice, Tychy i Zabrze.
RSO	Woj. 1 ski (19 powiatów), IMGW-PIB wydał ostrzeżenie drugiego stopnia o upałach
Uwagi	Wydlu enie wa no ci ostrzeżenia.
Zjawisko/Stopie zagrożenia	Upał/2 ZMIANA
Obszar (w nawiasie numer ostrzeżenia dla powiatu)	powiaty: Cz stochowa(54), cz stochowski(54), Jastrz bie-Zdrój(50), kłobucki(53), lubliniecki(53), myszkowski(53), raciborski(49), rybnicki(49), Rybnik(49), tarnogórski(53), wodzisławski(50), zawiercia ski(54), ory(49)
Wa no	od godz. 14:28 dnia 28.06.2022 do godz. 20:00 dnia 01.07.2022
Prawdopodobie stwo	80%
Przebieg	Nadal prognozuje si upał, temperatura maksymalna wyniesie od 30°C do 33°C, a minimalna od 18°C do 21°C.
SMS	IMGW-PIB OSTRZEGA: UPAŁ/2 1 ski (13 powiatów) od 14:28/28.06 do 20:00/01.07.2022 temp. maks 30-33st., lok.34st, temp min 18-21st. Dotyczy powiatów: Cz stochowa, cz stochowski, Jastrz bie-Zdrój, kłobucki, lubliniecki, myszkowski, raciborski, rybnicki, Rybnik, tarnogórski, wodzisławski, zawiercia ski i ory.
RSO	Woj. 1 ski (13 powiatów), IMGW-PIB wydał ostrzeżenie drugiego stopnia o upałach
Uwagi	Wydlu enie wa no ci ostrzeżenia.
Zjawisko/Stopie zagrożenia	Upał/2 ZMIANA
Obszar (w nawiasie numer ostrzeżenia dla powiatu)	powiaty: bielski(69), Bielsko-Biała(67), cieszy ski(75), ywiecki(75)
Wa no	od godz. 14:28 dnia 28.06.2022 do godz. 20:00 dnia 01.07.2022
Prawdopodobie stwo	80%
Przebieg	Nadal prognozuje si upał, temperatura maksymalna wyniesie od 29°C do 33°C, a minimalna od 18°C do 21°C.



Instytut Meteorologii i Gospodarki Wodnej - Państwowy Instytut Badawczy

Biurowo Prognoz Meteorologicznych w Krakowie

30-215 Kraków ul. Piotra Borowego 14

tel: 12-6398150, fax: 12-4251973

email: meteo.krakow@imgw.pl

www: [www: www.imgw.pl](http://www.imgw.pl)

SMS	IMGW-PIB OSTRZEŻA: UPAŁ/2 1skie (4 powiaty) od 14:28/28.06 do 20:00/01.07.2022 temp. maks 30-33st., lok.34st, temp min 18-21st. Dotyczy powiatów: bielski, Bielsko-Biała, cieszyński i żywiecki.
RSO	Woj. 1skie (4 powiaty), IMGW-PIB wydał ostrzeżenie drugiego stopnia o upałach
Uwagi	Wyłącznie wa no ci ostrzeżenia.

Opracowanie niniejsze i jego format, jako przedmiot prawa autorskiego podlega ochronie prawnej, zgodnie z przepisami ustawy z dnia 4 lutego 1994r o prawie autorskim i prawach pokrewnych (dz. U. z 2006 r. Nr 90, poz. 631 z późn. zm.).

Wszelkie dalsze udostępnianie, rozpowszechnianie (przedruk, kopiowanie, wiadomości sms) jest dozwolone wyłącznie w formie dosłownej z bezwzględnym wskazaniem źródła informacji tj. IMGW-PIB.