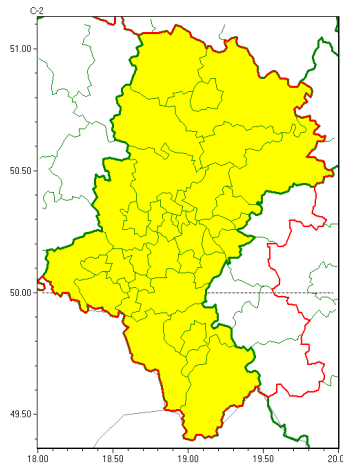




Zasięg ostrzeżeń w województwie

Silny deszcz z burzami
2022-06-03 12:41



WOJEWÓDZTWO ŁÓDZKIE
OSTRZEŻENIA METEOROLOGICZNE ZBIORCZO NR 97
WYKAZ OBYWÓW ZUJACZYCYCH OSTRZEŻEŃ
o godz. 12:41 dnia 03.06.2022

Zjawisko/Stopień zagrożenia	Silny deszcz z burzami/1
Obszar (w nawiasie numer ostrzeżenia dla powiatu)	powiaty: białski(46), bielski(61), Bielsko-Biała(59), bieruńsko-lędziński(41), Bytom(42), Chorzów(41), cieszyński(68), Czajkowska(46), czajkowski(46), Dąbrowa Górnicza(46), Gliwice(42), gliwicki(43), Jastrzębie-Zdrój(42), Jaworzno(43), Katowice(41), kłobucki(45), lubliniecki(45), mikołowski(41), Mysłowice(42), myszkowski(45), Piekary Śląskie(43), pszczyński(42), raciborski(41), Ruda Śląska(41), rybnicki(41), Rybnik(41), Siemianowice Śląskie(42), Sosnowiec(44), wiatrychów(41), tarnogórski(45), Tychy(41), wodzisławski(42), Zabrze(41), zawierciański(46), żyry(41), żywiecki(68)
Ważność	od godz. 03:00 dnia 04.06.2022 do godz. 13:00 dnia 04.06.2022
Prawdopodobieństwo	80%
Przebieg	Prognozowane są opady deszczu o natężeniu umiarkowanym, okresami silnym. Wysoko opadu miejscami do 30 mm. Opadom towarzyszą mogą burze z porywami wiatru do 60 km/h. Możliwy grad.
SMS	IMGW-PIB OSTRZEŻENIA: DESZCZ i BURZE/1 Łódzkie (wszystkie powiaty) od 03:00/04.06 do 13:00/04.06.2022 opady 30 mm; porywy 60 km/h, grad. Dotyczy powiatów: wszystkie powiaty.
RSO	Woj. Łódzkie (wszystkie powiaty), IMGW-PIB wydał ostrzeżenie pierwszego stopnia o intensywnych opadach deszczu z burzami
Uwagi	Brak.



Instytut Meteorologii i Gospodarki Wodnej - Państwowy Instytut Badawczy

Biuro Prognoz Meteorologicznych w Krakowie

30-215 Kraków ul. Piotra Borowego 14

tel: 12-6398150, fax: 12-4251973

email: meteo.krakow@imgw.pl

www: [www: www.imgw.pl](http://www.imgw.pl)

Opracowanie niniejsze i jego format, jako przedmiot prawa autorskiego podlega ochronie prawnej, zgodnie z przepisami ustawy z dnia 4 lutego 1994r o prawie autorskim i prawach pokrewnych (dz. U. z 2006 r. Nr 90, poz. 631 z późn. zm.).

Wszelkie dalsze udostępnianie, rozpowszechnianie (przedruk, kopiowanie, wiadomości sms) jest dozwolone wyłącznie w formie dosłownej z bezwzględnym wskazaniem źródła informacji tj. IMGW-PIB.