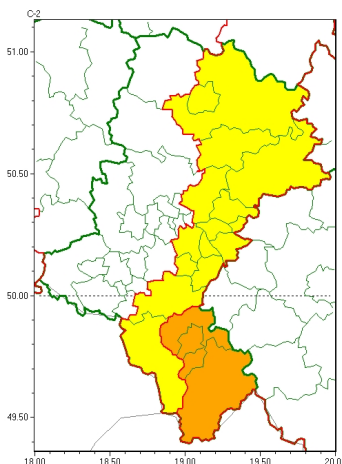




Zasięg ostrzeżeń w województwie

Burze  
2024-05-23 05:54



**WOJEWÓDZTWO LUBUSKIE**  
**OSTRZEŻENIA METEOROLOGICZNE ZBIORCZO NR 97**  
**WYKAZ OBLICZONYCH OSTRZEŻEŃ**  
**o godz. 05:54 dnia 23.05.2024**

Zjawisko/Stopień zagrożenia	Burze/2
Obszar (w nawiasie numer ostrzeżenia dla powiatu)	powiaty: bielski(58), Bielsko-Biała(57), żywiecki(63)
Ważność	od godz. 11:00 dnia 23.05.2024 do godz. 23:00 dnia 23.05.2024
Prawdopodobieństwo	85%
Przebieg	Prognozowane są burze, którym miejscami będą towarzyszyć bardzo silne opady deszczu od 35 mm do 55 mm, oraz porywy wiatru do 70 km/h. Lokalnie grad.
SMS	IMGW-PIB OSTRZEŻENIA: BURZE/2 Lubuskie (3 powiaty) od 11:00/23.05 do 23:00/23.05.2024 deszcz 55 mm, porywy 70 km/h, grad. Dotyczy powiatów: bielski, Bielsko-Biała i żywiecki.
RSO	Woj. Lubuskie (3 powiaty), IMGW-PIB wydał ostrzeżenie drugiego stopnia o burzach
Uwagi	W związku z dynamicznym rozwojem zjawisk burzowych stopień ostrzeżenia może zostać podwyższony.
Zjawisko/Stopień zagrożenia	Burze/1
Obszar (w nawiasie numer ostrzeżenia dla powiatu)	powiaty: białski(46), białski(46), białski(60), Czajkowsko(46), Czajkowsko(46), Działoszyn(46), Górnica(46), Jaworzno(46), Katowice(45), Mysłowice(45), myszkowski(48), pszczyński(49), Sosnowiec(45), Tychy(44), zawierciański(49)
Ważność	od godz. 11:00 dnia 23.05.2024 do godz. 23:00 dnia 23.05.2024
Prawdopodobieństwo	80%



<b>Przebieg</b>	Prognozowane s burze, którym miejscami b d towarzyszy silne opady deszczu od 20 mm do 35 mm oraz porywy wiatru do 70 km/h. Lokalnie grad.
<b>SMS</b>	IMGW-PIB OSTRZEGA: BURZE/1 lskie (14 powiatów) od 11:00/23.05 do 23:00/23.05.2024 deszcz 35 mm, porywy 70 km/h, grad. Dotyczy powiatów: b dzi ski, bieru sko-l dzi ski, cieszy ski, Cz stochowa, cz stochowski, D browaGórnicza, Jaworzno, Katowice, Mysłowice, myszkowski, pszczy ski, Sosnowiec, Tychy i zawiercia ski.
<b>RSO</b>	Woj. lskie (14 powiatów), IMGW-PIB wydał ostrze enie pierwszego stopnia o burzach
<b>Uwagi</b>	W zwi zku z dynamicznym rozwojem zjawisk burzowych stopie ostrze enia mo e zosta podwy szony.

Opracowanie niniejsze i jego format, jako przedmiot prawa autorskiego podlega ochronie prawnej, zgodnie z przepisami ustawy z dnia 4 lutego 1994r o prawie autorskim i prawach pokrewnych (dz. U. z 2006 r. Nr 90, poz. 631 z pó n. zm.).

Wszelkie dalsze udost pnianie, rozpowszechnianie (przedruk, kopiowanie, wiadomo sms) jest dozwolone wył cznie w formie dosłownej z bezwzgl dnym wskazaniem ró dła informacji tj. IMGW-PIB.