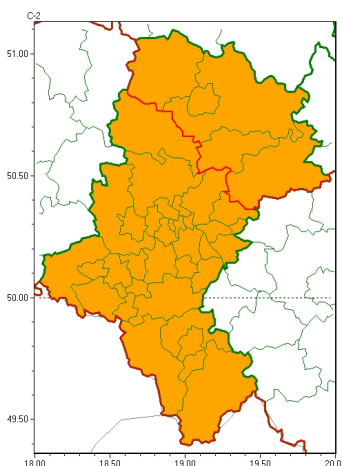




Zasięg ostrzeżeń w województwie

Burze z gradem
2023-07-04 22:43



WOJEWÓDZTWO ŁÓDZKIE
OSTRZEŻENIA METEOROLOGICZNE ZBIORCZO NR 148
WYKAZ OBSZARÓW ZIAGNIENIA OSTRZEŻENIA
o godz. 22:43 dnia 04.07.2023

Zjawisko/Stopień zagrożenia	Burze z gradem/2
Obszar (w nawiasie numer ostrzeżenia dla powiatu)	powiaty: Czajka(44), Czajkowski(44), Kłobucki(45), Myszkowski(47), Zawierciański(51)
Ważność	od godz. 13:00 dnia 05.07.2023 do godz. 22:00 dnia 05.07.2023
Prawdopodobieństwo	80%
Przebieg	Prognozowane są burze, którym miejscami będą towarzyszyć silne opady deszczu od 20 mm do 35 mm, oraz porywy wiatru do 90 km/h, lokalnie możliwe porywy do 100 km/h. Miejscami grad.
SMS	IMGW-PIB OSTRZEŻENIA: BURZE Z GRADEM/2 Łódzkie (5 powiatów) od 13:00/05.07 do 22:00/05.07.2023 deszcz 35 mm, grad, porywy 100 km/h. Dotyczy powiatów: Czajka, Czajkowski, Kłobucki, Myszkowski i Zawierciański.
RSO	Woj. Łódzkie (5 powiatów), IMGW-PIB wydał ostrzeżenie drugiego stopnia o burzach z gradem
Uwagi	Brak.
Zjawisko/Stopień zagrożenia	Burze z gradem/2
Obszar (w nawiasie numer ostrzeżenia dla powiatu)	powiaty: Białski(48), Bielski(73), Bielsko-Biała(68), Bieruńsko-Łódzki(49), Bytom(47), Chorzów(46), Cieszyński(79), Dąbrowa Górnicza(48), Gliwice(45), Gliwicki(45), Jastrzębie-Zdrój(52), Jaworzno(46), Katowice(45), Lubliniecki(45), Mikołowski(47), Mysłowice(45), Piekary Łódzkie(47), Pszczyński(53), Raciborski(45), Ruda Łódzka(45), Rybnicki(48), Rybnik(48), Siemianowice Łódzkie(46), Sosnowiec(45), Witkowo(45), tarnogórski(48), Tychy(50), wodzisławski(47), Zabrze(47), Żory(49), żywiecki(79)



Ważność	od godz. 11:00 dnia 05.07.2023 do godz. 20:00 dnia 05.07.2023
Prawdopodobieństwo	80%
Przebieg	Prognozowane są burze, którym miejscami będą towarzyszyć silne opady deszczu od 20 mm do 35 mm, oraz porywy wiatru do 90 km/h, lokalnie możliwe porywy do 100 km/h. Miejscami grad.
SMS	IMGW-PIB OSTRZEGA: BURZE Z GRADEM/2 1skie (31 powiatów) od 11:00/05.07 do 20:00/05.07.2023 deszcz 35 mm, grad, porywy 100 km/h. Dotyczy powiatów: białski, Bielsko-Biała, bieruńsko-lędziński, Bytom, Chorzów, cieszyński, Dąbrowa Górnicza, Gliwice, gliwicki, Jastrzębie-Zdrój, Jaworzno, Katowice, lubliniecki, miłkowski, Mysłowice, Piekary Śląskie, pszczyński, raciborski, Ruda Śląska, rybnicki, Rybnik, Siemianowice Śląskie, Sosnowiec, wesołowski, tarnogórski, Tychy, wodzisławski, Zabrze, żywiecki.
RSO	Woj. 1skie (31 powiatów), IMGW-PIB wydał ostrzeżenie drugiego stopnia o burzach z gradem
Uwagi	Brak.

Opracowanie niniejsze i jego format, jako przedmiot prawa autorskiego podlega ochronie prawnej, zgodnie z przepisami ustawy z dnia 4 lutego 1994r o prawie autorskim i prawach pokrewnych (dz. U. z 2006 r. Nr 90, poz. 631 z późn. zm.).
Wszelkie dalsze udostępnianie, rozpowszechnianie (przedruk, kopiowanie, wiadomości sms) jest dozwolone wyłącznie w formie dosłownej z bezwzględnym wskazaniem źródła informacji tj. IMGW-PIB.