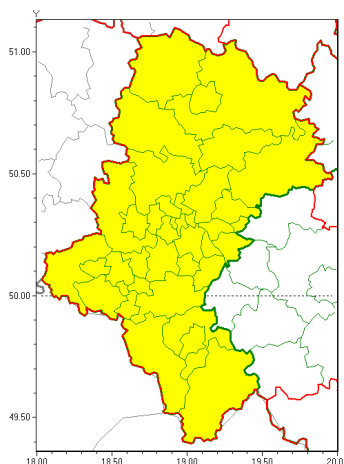




Zasięg ostrzeżeń w województwie

Gęsta mgła  
2021-12-14 13:59



**WOJEWÓDZTWO ŁÓDZKIE**  
**OSTRZEŻENIA METEOROLOGICZNE ZBIORCZO NR 184**  
**WYKAZ OBSZARÓW ZJAWIENIA OSTRZEŻENIA**  
**o godz. 13:59 dnia 14.12.2021**

Zjawisko/Stopień zagrożenia	Gęsta mgła/1
Obszar (w nawiasie numer ostrzeżenia dla powiatu)	powiaty: białski(98), bielski(120), Bielsko-Biała(119), bieruńsko-lędzki(97), Bytom(96), Chorzów(96), cieszyński(124), Czajkowska(93), czajkowski(93), Dąbrowa Górnicza(97), Gliwice(95), gliwicki(97), Jastrzębie-Zdrój(103), Jaworzno(98), Katowice(98), kłobucki(89), lubliniecki(92), mikołowski(97), Mysłowice(97), myszkowski(94), Piekary Śląskie(98), pszczyński(101), raciborski(99), Ruda Śląska(96), rybnicki(100), Rybnik(100), Siemianowice Śląskie(97), Sosnowiec(97), wiatrowice(95), tarnogórski(95), Tychy(97), wodzisławski(101), Zabrze(96), zawierciański(92), żory(101), żywiecki(124)
Ważność	od godz. 17:00 dnia 14.12.2021 do godz. 10:00 dnia 15.12.2021
Prawdopodobieństwo	80%
Przebieg	Prognozuje się gęste mgły w zasięgu których widzialność wynosi miejscami od 100 m do 200 m.
SMS	IMGW-PIB OSTRZEŻENIA: MGŁA/1 Łódzkie (wszystkie powiaty) od 17:00/14.12 do 10:00/15.12.2021 widzialność 100 m. Dotyczy powiatów: wszystkie powiaty.
RSO	Woj. Łódzkie (wszystkie powiaty), IMGW-PIB wydał ostrzeżenie pierwszego stopnia o silnych mgłach
Uwagi	Brak.
Dyrektor synoptyk IMGW-PIB	Łukasz Kiełt



Instytut Meteorologii i Gospodarki Wodnej - Państwowy Instytut Badawczy

**Biuro Prognoz Meteorologicznych w Krakowie**

30-215 Kraków ul. Piotra Borowego 14

tel: 12-6398150, fax: 12-4251973

email: [meteo.krakow@imgw.pl](mailto:meteo.krakow@imgw.pl)

www: [www: www.imgw.pl](http://www.imgw.pl)

Opracowanie niniejsze i jego format, jako przedmiot prawa autorskiego podlega ochronie prawnej, zgodnie z przepisami ustawy z dnia 4 lutego 1994r o prawie autorskim i prawach pokrewnych (dz. U. z 2006 r. Nr 90, poz. 631 z późn. zm.).

Wszelkie dalsze udostępnianie, rozpowszechnianie (przedruk, kopiowanie, wiadomości sms) jest dozwolone wyłącznie w formie dosłownej z bezwzględnym wskazaniem źródła informacji tj. IMGW-PIB.